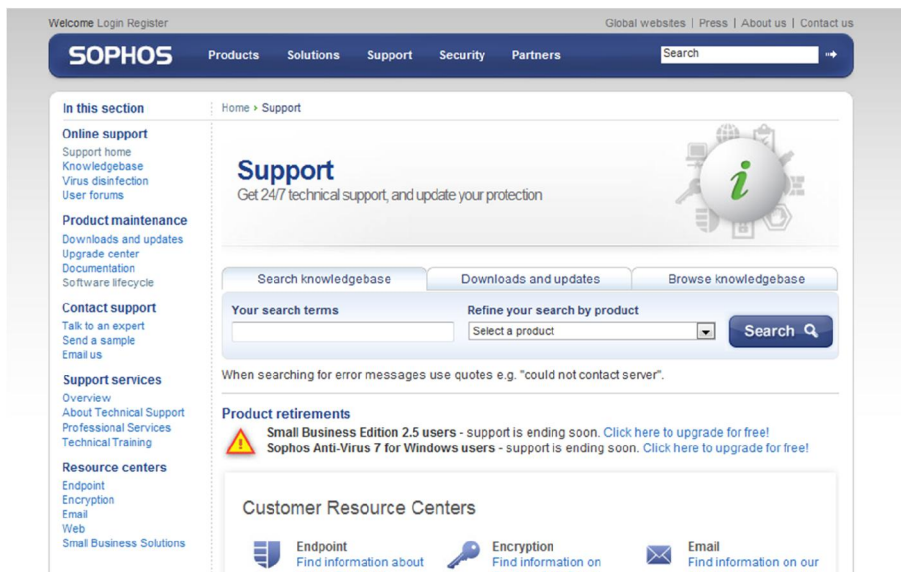


Handleiding installatie Sophos voor thuisgebruikers

Lancom levert uitsluitend End Point producten van Sophos aan haar klanten, één van de voordelen van deze software is dat eventuele mobiele of thuiswerkers GRATIS gebruik mogen maken van de Sophos software. Op deze manier bent u ervan verzekerd dat de medewerkers die vanaf andere locaties aanloggen op uw netwerk ook voorzien zijn van een actuele en goede virusbeveiliging. Dit past uitstekend bij de PLATO (PLAats en Tijd Onafhankelijk) werken gedachten van Lancom. Om u te ondersteunen bij het installeren van deze software hebben wij deze handleiding samengesteld.

- U gaat naar de website www.sophos.com
- Klik boven in de balk op "Support" en in het linkermenu dat vervolgens verschijnt op "Downloads and updates" (zie afbeelding)



- Typ vervolgens de Sophos inloggegevens in om in te loggen, deze heeft u van Lancom gekregen. Heeft u deze niet, dan kunt u deze opvragen bij de Servicedesk.

username:

Password:

- In het volgende scherm dient u te kiezen welk product u wilt installeren, kies hier Antivirus and firewall for Windows

Endpoint Security and Data Protection downloads
If you want to install on a standalone computer or install on a purely non-Windows network, choose here:

- > **Anti-Virus and firewall for Windows**
- > Anti-Virus for Mac
- > Anti-Virus for Linux
- > Anti-Virus for UNIX and NetWare

Email Security and Data Protection downloads
If you're licensed for Email Security and Data Protection, then you can download these software components here:

- > PureMessage
- > SAV Interface
- > Virtual Email Appliance

- Klik hierna op de download knop achter Anti-Virus 9.5 (Anti-Virus only)

Software version	Platforms supported	Size	Documentation	File
Anti-Virus 9.5	Windows 2000/XP/2003/Vista/2008/7	72.64 MB	<ul style="list-style-type: none"> > Release notes > Help > Standalone startup guide 	Download

Windows 95/98/NT are only supported in managed installations.

- In het volgende venster kunt u kiezen tussen “Uitvoeren” of “Opslaan”. Kies voor Uitvoeren, als de download gereed is dient u nogmaals uitvoeren te kiezen.
- Sophos zal nu vragen waar de setup bestanden uitgepakt moeten worden. De map die Sophos aanmaakt (standaard is dit c:\saww_95_sa) kan achteraf verwijderd worden. Klik op “install” om de bestanden uit te pakken.

Sophos Endpoint Security and Control standalone installer

This download installs Sophos Anti-Virus for Windows 9.5.5 with automatic updates on a single computer for the following platforms:

- Windows 2000
- Windows XP
- Windows 2003
- Windows Vista
- Windows 2008
- Windows 7

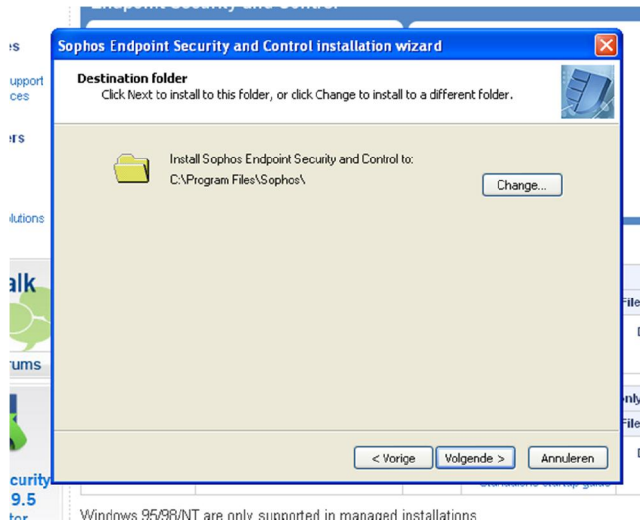
Please read the Endpoint Security and Control standalone startup guide.

Destination folder: c:\saww_95_sa

Installation progress:

Buttons: Install, Cancel

- Hierna start de daadwerkelijke installatie van Sophos. U kunt de Installatie vervolgen door steeds op “volgende” te klikken.
- Sophos wordt standaard in de map c:\program files\sophos \ geïnstalleerd. U hoeft deze map niet te wijzigen.

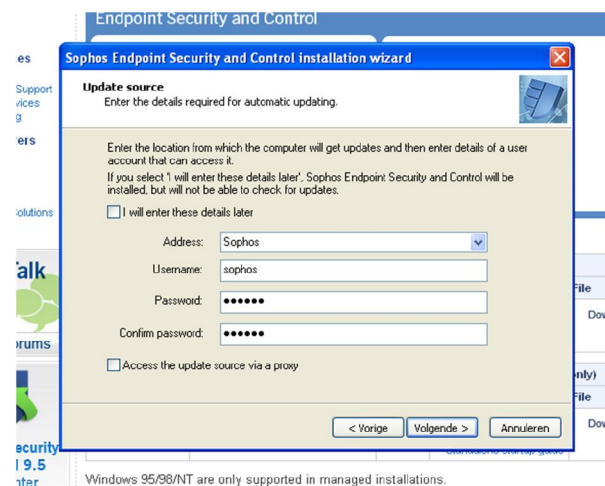


- Sophos zal vervolgens vragen naar de logingegevens om de automatische updates uit te voeren.

Het adres kunt u laten staan op Sophos, bij de username en password kunt u de gegevens invoeren die u van Lancom heeft gekregen. Heeft u deze niet gekregen, dan kunt u contact opnemen met de servicedesk.

Username:

Password:



- Door vervolgens weer op volgende en voltooiën te klikken wordt de installatie afgerond. Sophos zal zelf de updates uitvoeren.

Mocht u nog vragen hebben kunt u altijd contact opnemen met de Servicedesk van Lancom.